

ソフトコンタクトレンズ用
液体タンパク分解酵素洗浄剤

クレンスター

使用説明書



主成分:タンパク分解酵素

- ◆ご使用前には、必ず本剤および組み合わせて使用する製品(MPS)の使用説明書をよくお読みください。また、必要な時に読めるよう大切に保管してください。
- ◆本剤はコンタクトレンズの洗浄を目的とするものですが、この使用説明書に記載された使用方法や注意事項にしたがって正しく使用しないと洗浄が不完全となり、眼障害等の原因となったり、それが進行すると視力を失う危険性も生じます。したがって、この使用説明書に記載された事項は必ずお守りください。
- ◆現在ご使用中のコンタクトレンズの取扱いについては、その取扱説明書をよくお読みください。

クレンスターは、ソフト用1本タイプ(MPS)に、毎日レンズ1枚につき1滴加えて使用することにより、消毒と同時にタンパク除去を行う液体タンパク分解酵素洗浄剤です。ソフトコンタクトレンズは装用期間の経過とともに、タンパク質等がレンズ表面に固着して、白濁や変色が生じたり、装用感が悪くなったりすることがあります。このため、ソフト用1本タイプ(MPS)による毎日の洗浄・消毒に加え、毎日クレンスターによるタンパク除去を行うことをおすすめします。

特長

- ◆毎日タンパク除去をすることで、レンズを清潔に保ちます。
- ◆ソフト用1本タイプ(MPS)での消毒と同時にタンパク除去ができます。
- ◆全てのソフトコンタクトレンズに使用できます。

※ソフト用1本タイプ(MPS)

「バイオクレン ワン ウルトラモイスト」「バイオクレン マルチケアソリューション」
「オプティフリー」「レニュー」「ソフトワン」「コンプリート」等

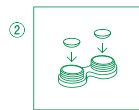
使用方法

●レンズを取扱う前には、必ず石鹸等で手をきれいに洗ってください。

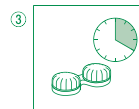
①レンズケースの左右に本剤を1滴ずつ入れ、ソフト用1本タイプ(MPS)を満たしてください。
※クレンスター10mLをご使用の場合は、本体底部のプッシュボタンを押してください。



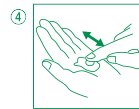
②ソフト用1本タイプ(MPS)で、レンズの消毒・洗浄(こすり洗いとすすぎ)を用法通り行い、ケースにレンズを入れてください。



③ケースのふたをしめ、4時間以上放置してください。
※衛生面から、12時間以上同じ混合液にレンズをつけないでください。



④レンズを取り出し、ソフト用1本タイプ(MPS)で十分すすいでから装用してください。



レンズを取り出した後のケースは水道水で洗い、自然乾燥させてください。

長期保存をする場合

レンズを12時間以上使用しない場合は、洗浄・消毒後にケース内の混合液を捨て、取り出したレンズをソフト用1本タイプ(MPS)ですすいだ後、新たに同剤(MPS)をケースに満たして保存してください。保存期間については、組み合わせて使用する製品の使用説明書をよくお読みください。

使用上の注意

- ◆本剤は必ず使用方法にしたがって使用してください。また、コンタクトレンズの洗浄以外には使用しないでください。誤った取扱いをすると十分な洗浄効果が発揮されないばかりでなく、レンズの異常や眼障害の原因となることもありますので注意してください。
- ◆レンズを取扱う前には、必ず石鹸等で手をきれいに洗ってください。
- ◆点眼したり、飲んだりしないでください。
- ◆本剤は煮沸消毒・過酸化水素消毒・ヨウ素消毒システムとの併用はできません。必ずソフト用1本タイプ(MPS)と組み合わせて使用してください。
- ◆お子様に使用させる場合には、保護者の指導監督のもとに使用させてください。
- ◆まれに、液が酵素の性質により黄色くなることがありますが、品質には問題ありません。
- ◆洗浄後の混合液は洗浄効果がなくなっていますので、再使用できません。一度使用した液は必ず捨ててください。

保管及び取扱い上の注意

- ◆滴下口には衛生上触れないでください。
- ◆使用後はキャップをしっかりとめてください。
- ◆開封後はすみやかに使用してください。
- ◆直射日光をさけ、お子様の手の届かないところに室温保管してください。
- ◆誤用をさけ、品質を保持するため、他の容器に入れ替えないでください。
- ◆使用期限(EXP. Date)を過ぎた製品は使用しないでください。

問題があった場合の対処法

組み合わせて使用する製品の使用説明書に記載の対処法に従ってください。

- ◆本剤で処理したレンズを装用中、目に異常を感じた場合は直ちに使用を中止し、眼科医の診察を受けてください。
- ◆本剤が誤って目に入った場合は直ちに水道水でよく洗い流し、眼科医の診察を受けてください。
- ◆お子様等が飲んでしまった場合は多量の水を飲ませてください。
- ◆本剤が衣服や皮ふについた場合は水道水で洗い流してください。

オフテクスお客様相談室

オフテクス
 0120-021094

受付:月～金(祝日は除く)9:00～17:00



株式会社 オフテクス
神戸市中央区港島南町5-2-4
www.ophtecs.co.jp