

# cleadew

クリアテュー

## リペアソリューション

ソフトコンタクトレンズ用  
消毒・洗浄・すすぎ・保存液

すべてのソフトコンタクトレンズに使用できます

この説明書は大切に保管してください

- ご使用前に必ずこの使用説明書をよく読み、必要な時に読めるよう大切に保管してください。
- 使用説明書に記載された使用方法や注意事項を必ず守ってください。使用方法を誤ると、眼障害の原因となり、重篤な場合は失明してしまうこともあります。
- ご使用中のソフトコンタクトレンズの取り扱いについてはレンズの取扱説明書をよく読み、使用方法等を守ってください。

ソフトコンタクトレンズは水分を多く含むため柔らかく、装着感は非常に良好です。しかしその反面、涙液中のタンパク質や老廃物などの汚れが付着しやすいという性質があります。これらの汚れをそのままにしておくと、装着感が悪くなるばかりでなく、細菌やカビの繁殖にもつながり、眼障害を起こす場合があります。このようなことを防ぐため、ソフトコンタクトレンズのケアを正しく行うことが必要です。

cleadew リペアソリューションは、1本で消毒・洗浄・すすぎ・保存ができる日本生まれのソフトコンタクトレンズ用消毒剤です。独自のうるおい成分によりレンズ表面に水分を長時間キープすることで、1日中快適に装着いただけます。

### ～ 眼障害を起こさないために ～

正しいレンズケアを行わないと、眼障害につながるおそれがあります。眼障害を防ぐため、次の事項を必ず守ってください。



- 使用後のレンズケースは、本剤または水道水でよく洗い、自然乾燥させてください。



- 眼科医等の専門家に、正しいケア方法の指導を受けましょう。



- レンズを取り扱う前には、必ず石けんなどで手をきれいに洗ってください。



- レンズケースはご購入ごとに、必ず新しいものと交換してください。



- 目の健康を守るため、3ヵ月に1度は定期検査を受けましょう。

## 使用方法

1  
レンズの前



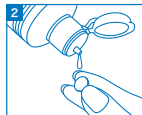
レンズを取り扱う前には、必ず石けんなどで手をきれいに洗ってください。

2  
消毒・洗浄



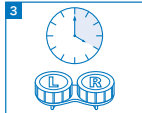
手のひらにレンズをのせ、本剤を数滴つけて、レンズの両面を各々20～30回指で軽くこすりながら洗ってください。

3  
すすぎ



洗ったレンズの両面を本剤で5秒以上すすいでください。

4  
消毒・保存



本剤をレンズケースに入れ、レンズを浸けて4時間以上放置してください。レンズ装着前にも、本剤で再度5秒以上すすいでから装着してください。

- 使用後のレンズケースは、本剤または水道水でよく洗い、自然乾燥させてください。
- レンズの汚れがひどい場合は、別途タンパク除去剤「フロンスター」などを使用してください。

## レンズの長期保存方法

消毒完了後、レンズケースのふたを開けなければ、そのまま1ヵ月間レンズを保存できます。1ヵ月を超えて保存する場合は、1ヵ月に1回、新しい薬液に交換してください。レンズを装着する前には、本剤でレンズをすすいでください。

## 容器の先にはふれない

容器の先が指先やレンズに触れると、雑菌などにより液が汚染されるおそれがあるため、触れないように注意してください。



## 液のつめかえは禁止

品質を保持し、十分な効果を発揮するために、他の容器に入れ替えたり、小分けにしたりはしないでください。



## △ 使用上の注意

### 守らなければならないこと

1. この使用説明書に記載している使用方法を厳守してください。使用方法を誤ると消毒が不完全となり、眼障害の原因となることもあります。また、それを治療せずに放置すると失明してしまうこともあります。
2. コンタクトレンズを取り扱う前には、必ず石けんなどで手をきれいに洗ってください。
3. この使用説明書に記載している使用方法にしたい、必ずこすり洗いとすすぎを行ってください。
4. 使用後のレンズケースは空にして、本剤または水道水でよく洗い、自然乾燥させてください。清潔なレンズケースを使用しないと雑菌が繁殖し、眼障害の原因となることもあります。
5. 小児に使用させる場合には、保護者の指導監督のもとに使用してください。
6. 目の健康を守るため、3ヵ月に1度は定期検査を受けましょう。

### してはいけないこと

1. 本剤はソフトコンタクトレンズの消毒・洗浄・すすぎ・保存にのみ使用し、飲まないでください。
2. 容器の先端を、ソフトコンタクトレンズや指などで触れないでください。雑菌などのため、薬液が汚染または混濁することがあります。また混濁したものや変色したものは使用しないでください。
3. 本剤は煮沸消毒に使用しないでください。また、他のソフトコンタクトレンズ用消毒剤と併用したり、混ぜて使用しないでください。
4. 一度使用した薬液は再使用や継ぎ足しをせず、毎回新しい薬液を使用してください。
5. 使用期限を過ぎたものは使用しないでください。

### 相談すること

1. 次の人は使用前に眼科医に相談してください。
  - 今までに目のアレルギー症状(たとえば目の充血、かゆみ、はれ、発疹・発赤等)を起こしたことがある人。
  - 眼科医の治療を受けている人。
2. 本剤を使用したソフトコンタクトレンズを装用中、または装用後に、痛み、充血、流涙、目ヤニ、ごろごろ感(または異物感)、かすみ目、かわき目、まぶしさなどの異常を感じた場合には、直ちにソフトコンタクトレンズをはずし、眼科医に相談してください。そのまま装用し続けると、眼障害につながることもあります。
3. 本剤を使用中にじんましん、息苦しさなどの異常があらわれた場合は直ちに使用を中止し、医師または薬剤師に相談してください。特にアレルギー体質の人や、薬などで発疹などの過敏症状を経験したことがある人は、十分注意してください。

- **販売名** : クリアデュー MPDSb
- **効能または効果** : ソフトコンタクトレンズ(グループⅠ～Ⅳ)の消毒
- **有効成分** : 1mL中ポリヘキサニド塩酸塩0.0011mg
- **配合成分** : 界面活性剤、安定剤、等張化剤、緩衝剤、pH調整剤、粘稠化剤
- **表示指定成分** : エデト酸塩、ポリオキシエチレンポリオキシシブロピレングリコール
- **用法および用量**
  1. ソフトコンタクトレンズに本剤を数滴つけ、レンズの両面を各々、20～30回指で軽くこすりながら洗います。
  2. 洗ったレンズの両面を本剤で十分すすぎます。
  3. レンズケースに本剤を満たし、レンズを完全に浸し、4時間以上放置します。

### 保管および取り扱い上の注意

1. 小児の手の届かない所に保管してください。
2. 使用後はキャップをしっかりとしめて、直射日光を避け、なるべく涼しい所に保管してください。
3. 誤用を避け、品質を保持するため、他の容器に入れ替えないでください。
4. レンズケースは長期間使用していると汚れ等の蓄積により雑菌などの繁殖を招くことがあります。レンズケースはご購入ごとに、必ず新しいものと交換してください。
5. 開封後は1ヵ月を目安に使用してください。

### ◎本剤およびコンタクトレンズケアに関するお問い合わせ

#### オフテクスお客様相談室

オフテクス  
0120-021094

受付：月～金(祝日は除く)9:00～17:00

UD FONT

この説明書は、見やすく読みまちがえにくいユニバーサルデザインフォントを採用しています。



株式会社 オフテクス

神戸市中央区港島南町5-2-4  
www.ophtecs.co.jp