

レンズシャイン

Lens Shine

使用説明書：この説明書は大切に保管してください。

- ご使用前に必ずこの使用説明書をよく読み、必要なときに読めるよう大切に保管してください。
- 使用説明書に記載された使用方法や注意事項を必ず守ってください。正しいレンズケアを行わないと、重篤な眼感染症や眼障害につながるおそれがあります。
- ご使用中のコンタクトレンズの取り扱いについてはレンズの取扱説明書をよく読み、使用方法等を守ってください。

コンタクトレンズを使用していると、涙に含まれる脂質やタンパク質、化粧による汚れなどがレンズに付着します。レンズシャインはこのような頑固で落ちにくいレンズの汚れをしっかりと洗浄。毎日のレンズケアにプラスして、すっきりクリアな視界で快適な毎日をお過ごしください。

特長

- 1 各種ソフト・O₂・ハードコンタクトレンズに使用でき、オルソセラトロジーレンズにも対応!
- 2 頑固で落ちにくいレンズの汚れをしっかりと洗浄!

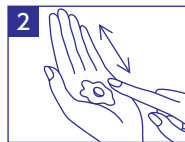
使用方法

レンズケア前 ◎レンズを取り扱う前には、必ず石けんなどで手をきれいに洗ってください。

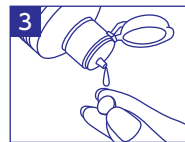
〔ソフトコンタクトレンズの場合〕



1 レンズに本剤を1滴落とし
てください。



2 人さし指の腹で一定の方向に
軽くこすり洗いしてください。

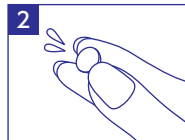


3 レンズのヌルヌルした感じが
なくなるまで生理食塩水ま
たは別売りのすすぎ・保存液な
どで十分にすすいでください。

〔O₂・ハードコンタクトレンズの場合〕



1 レンズに本剤を1滴落とし
てください。



2 指先で軽くこすり洗いして
ください。



3 レンズのヌルヌルした感じが
なくなるまで水道水で十分
すすいでください。

レンズ洗浄後 ◎普段お使いのケア用品でレンズケアを行ってください。

※過酸化水素タイプ(エーオーセプトクリアケアなど)で消毒する場合、特によくすすいでください。すすぎが不十分のまま過酸化水素タイプの消毒剤を使用すると、過剰に発泡することがありますのでご注意ください。

使用上の注意

1. この使用説明書に記載している使用方法を厳守してください。使用方法を誤ると感染症や角膜潰瘍などの重い眼障害の原因となることもあります。また、それを治療せずに放置すると失明してしまうこともあります。
2. レンズを取り扱う前には、必ず石けんなどで手をきれいに洗ってください。
3. 点眼したり、飲んだりしないでください。
4. 小児に使用させる場合には、保護者の指導監督のもとに使用してください。
5. 混濁したものや変色したものは使用しないでください。
6. 本剤は洗浄液で、消毒剤ではありません。ソフトコンタクトレンズの場合、別途ソフトコンタクトレンズ用の消毒剤を使用してください。

保管および取り扱い上の注意

1. 小児の手の届かないところに保管してください。
2. 滴下口へは衛生上触れないようにしてください。
3. 使用後はキャップをしっかりとめて、直射日光を避け、室温で保管してください。
4. 誤用を避け、品質を保持するため、他の容器に入れ替えないでください。
5. 容器を開封したら、すみやかに使用してください。
6. 使用期限を過ぎたものは使用しないでください。

問題があった場合の対処法

- 組み合わせで使用する製品の使用説明書に記載の対処法に従ってください。
- 本剤で処理したレンズを装用中、眼に異常を感じた場合は直ちに使用を中止し、眼科医の診察を受けてください。
- 本剤が誤って眼に入った場合は直ちに水道水でよく洗い流し、眼科医の診察を受けてください。
- 万一、本剤を飲んでしまった場合は多量の水を飲ませて医師の診察を受けてください。
- 本剤が衣服や皮ふに付いた場合は水道水で洗い流してください。

〈主成分〉

イソプロパノール、非イオン界面活性剤、両性界面活性剤

◎本剤に関するお問い合わせ

オフテクスお客様相談室

0120-021094

受付時間／平日 9:00～17:00 (土・日・祝日を除く)

UD FONT

この説明書は、見やすく読みましがえにくいユニバーサルデザインフォントを採用しています。



株式会社 オフテクス

神戸市中央区港島南町5-2-4
www.offtecs.co.jp